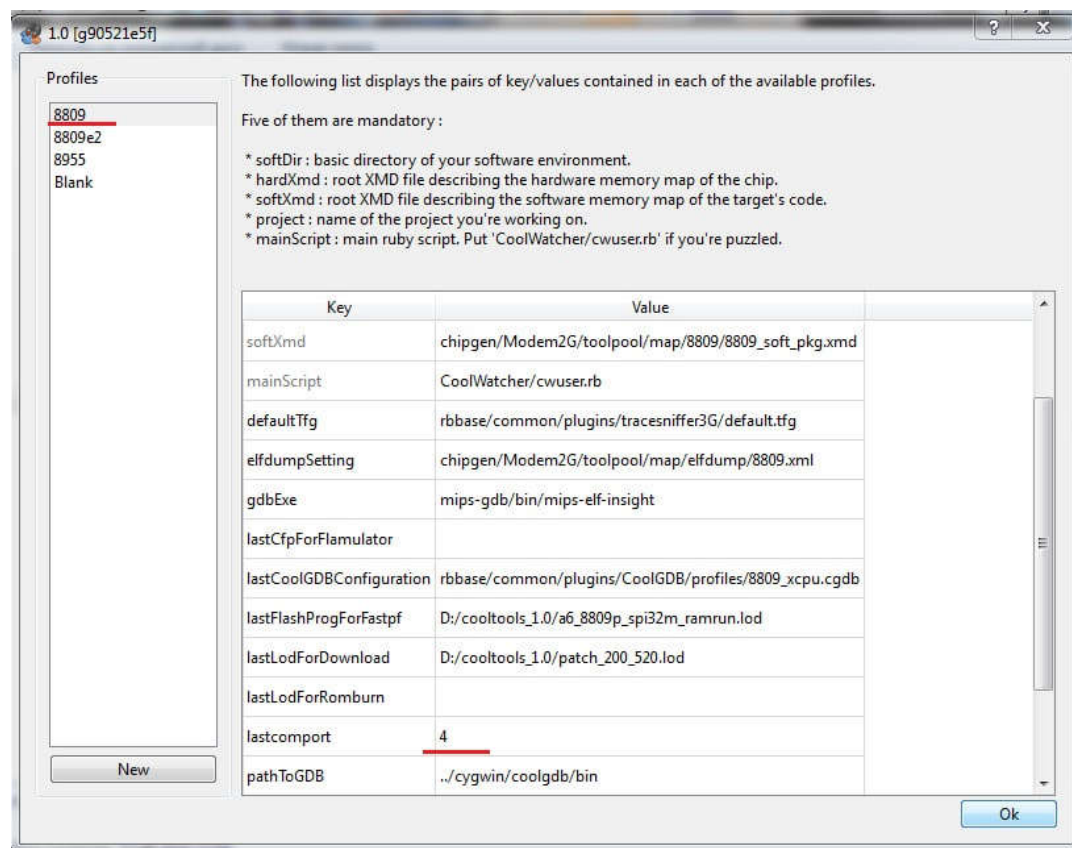
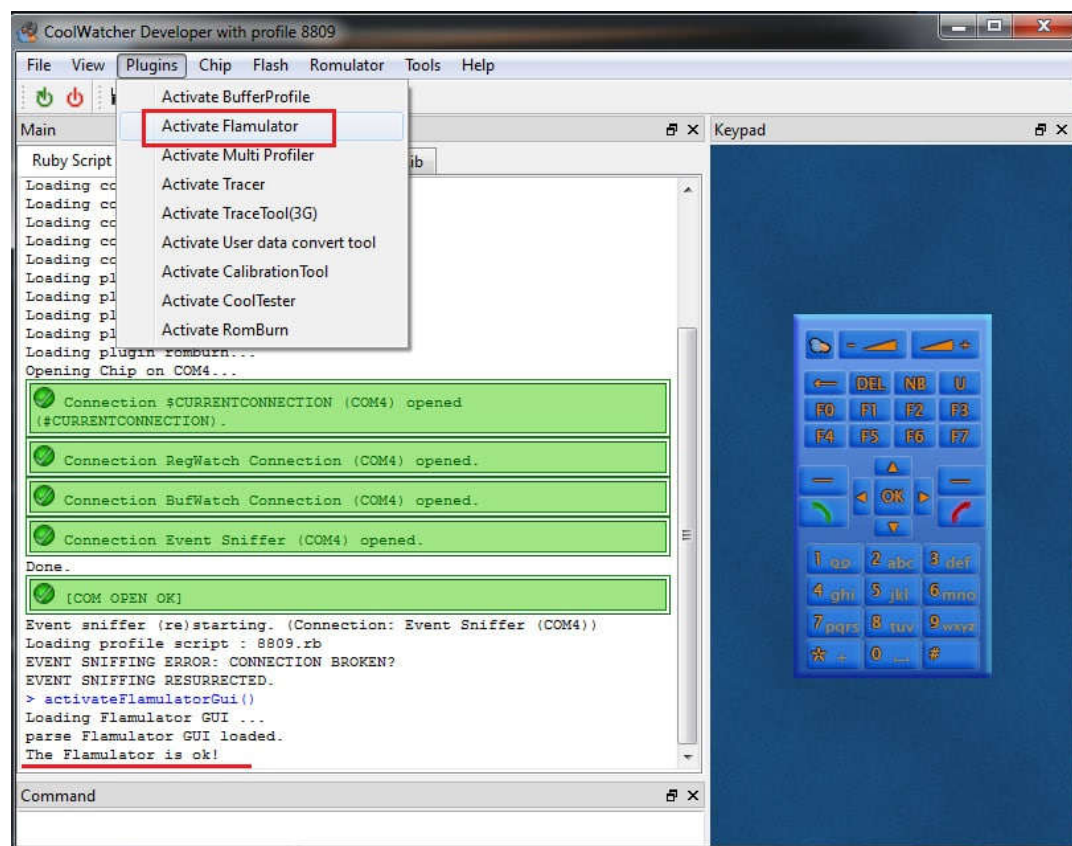


Инструкция по снятию дампа с чипа Ауктус А6

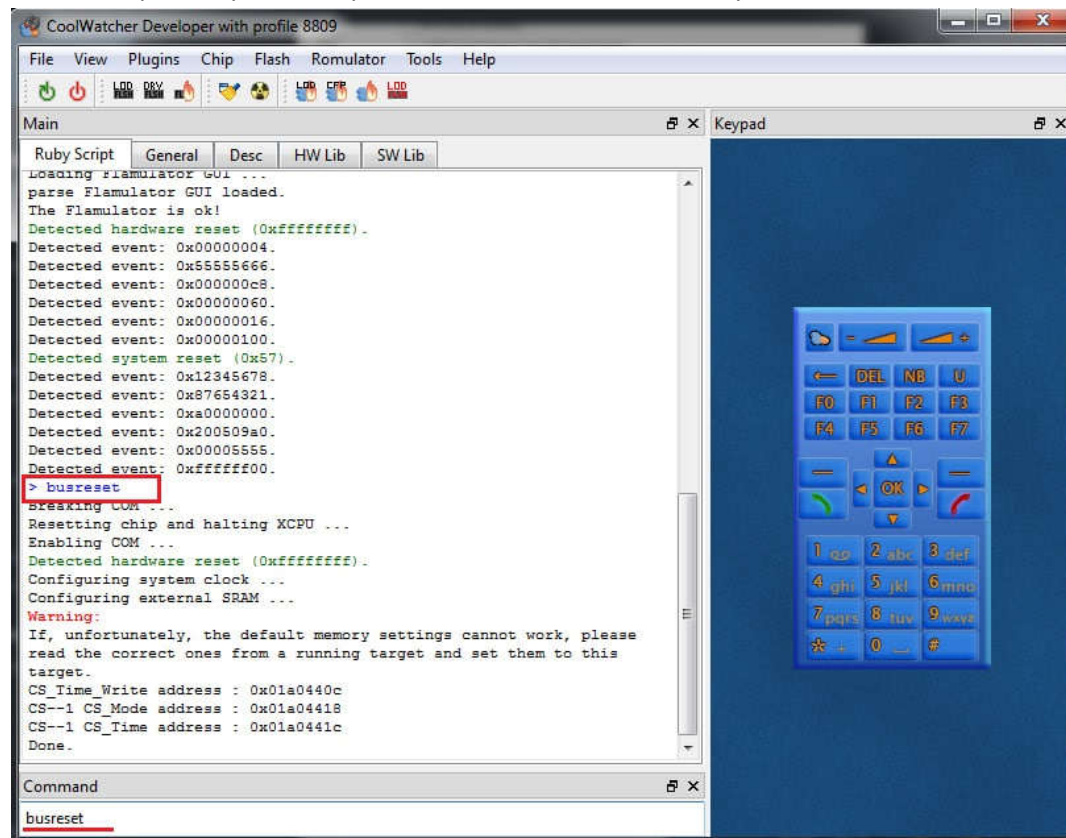
Запускаем Coolwatcher с профилем 8809 и номером порта куда включен программатор.



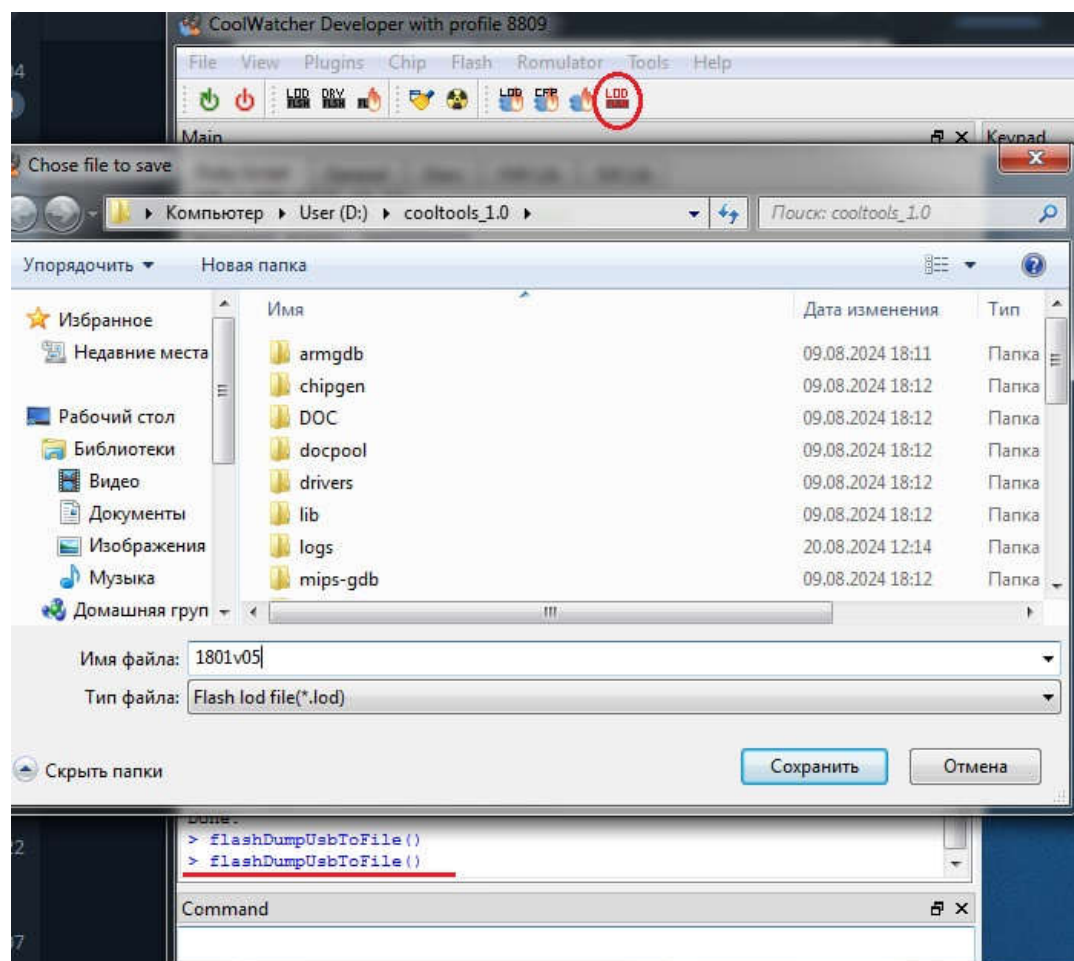
Активируем плагин Flamulator и убеждаемся что он запущен. Радио должно быть выключено.



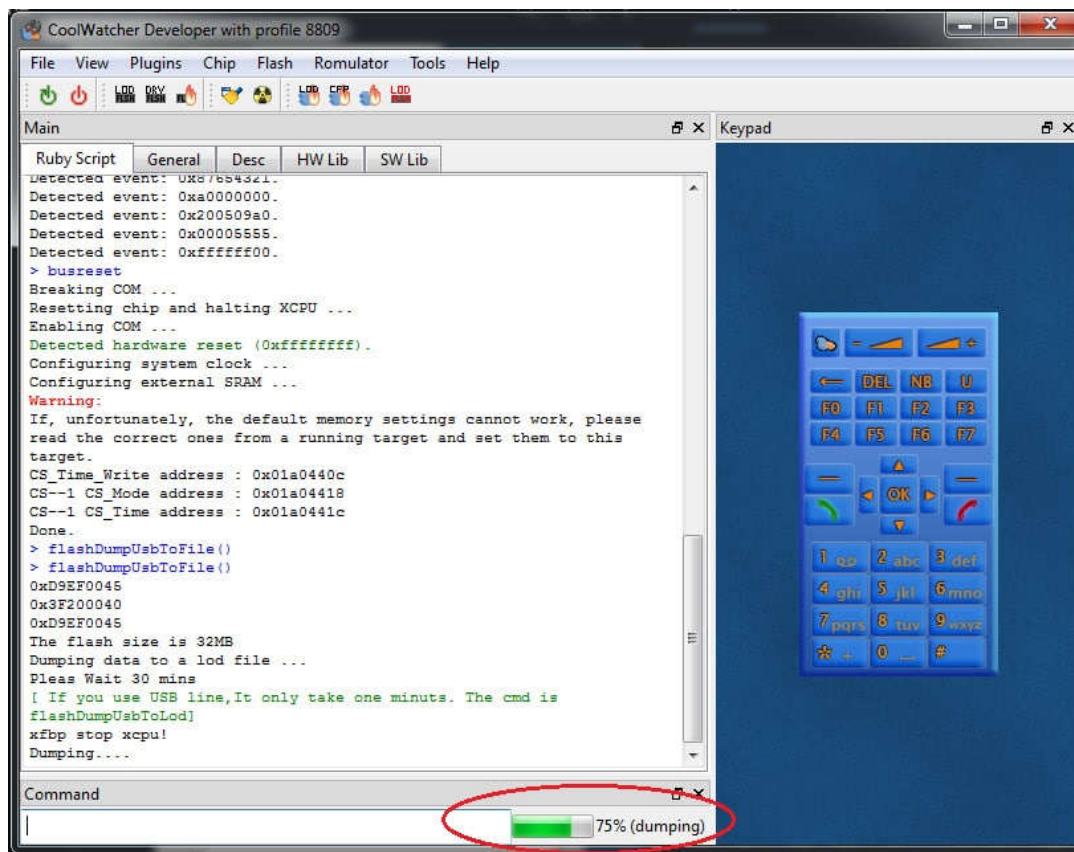
Набираем команду busreset в нижней строке и включаем станцию сразу после включения нажимаем Enter если все прошло удачно экран на станции должен погаснуть...



Далее жмем значек LOD набираем имя файла и место куда сохранять дампы.



Сразу после выбора файла пойдет дамп всего содержимого..



Наблюдаем процесс, никакие программы желательно не запускать, дожидаться окончания...

